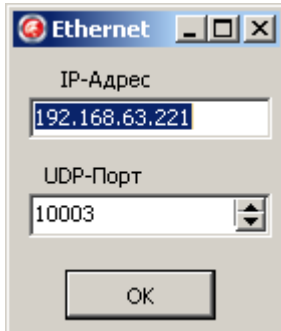



Инструкция к WSx_Configurator

1. Настройка Ethernet соединения с Контроллером метеостанции

Шаг 1: Зайти в Меню настроек Ethernet (Настройки > Ethernet)



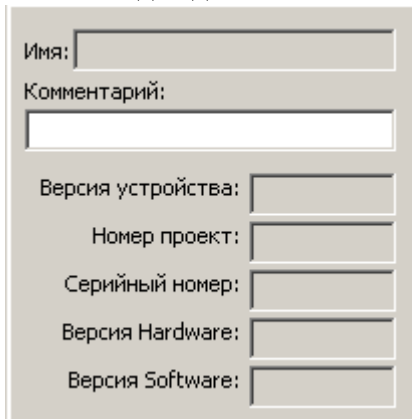
Шаг 2: Ввести IP-адрес и UDP-Port Контроллер метеостанции, если соединение прошло нормально, в меню можно будет видеть сообщение  UDP-порт Открыт

2. Получение основной системной информации о метеостанции

Шаг 1: На вкладке Информация нажать на кнопку

Считать Инфо.

Шаг 2: Подождать заполнения полей информации



3. Сбор информации с произвольных каналов метеостанции

Шаг 1: Выбрать каналы (Двойной клик мышью по необходимым каналам в столбце <Вкл./Выкл.>)

Канал	Назначение	Ед. Изм.	Вкл\Выкл
100	Температура	°С	Вкл.
120	Температура Мин.	°С	Вкл.
140	Температура Макс.	°С	Выкл.
160	Температура Сред.	°С	Вкл.
101	Внешняя температура	°С	Выкл.
110	Внутренняя температура	°С	Выкл.
110	Точка росы	°С	Вкл.
130	Точка росы Мин.	°С	Выкл.
150	Точка росы Макс.	°С	Выкл.
170	Точка росы Сред.	°С	Выкл.
111	Температура wind chill	°С	Выкл.

Начать сбор данных

Шаг 2: Нажать на кнопку

Шаг 3: Текущая информация будет выводиться в таблицу ниже.

Температура, °С	Температура Мин., °С	Температура Сред., °С	Точка росы, °С

4. Изменение адреса RS485 метеостанции (не рекомендуется)

Шаг 1: Изменить значение Новый ID на необходимое.

Записать ID

Шаг 2: Нажать кнопку

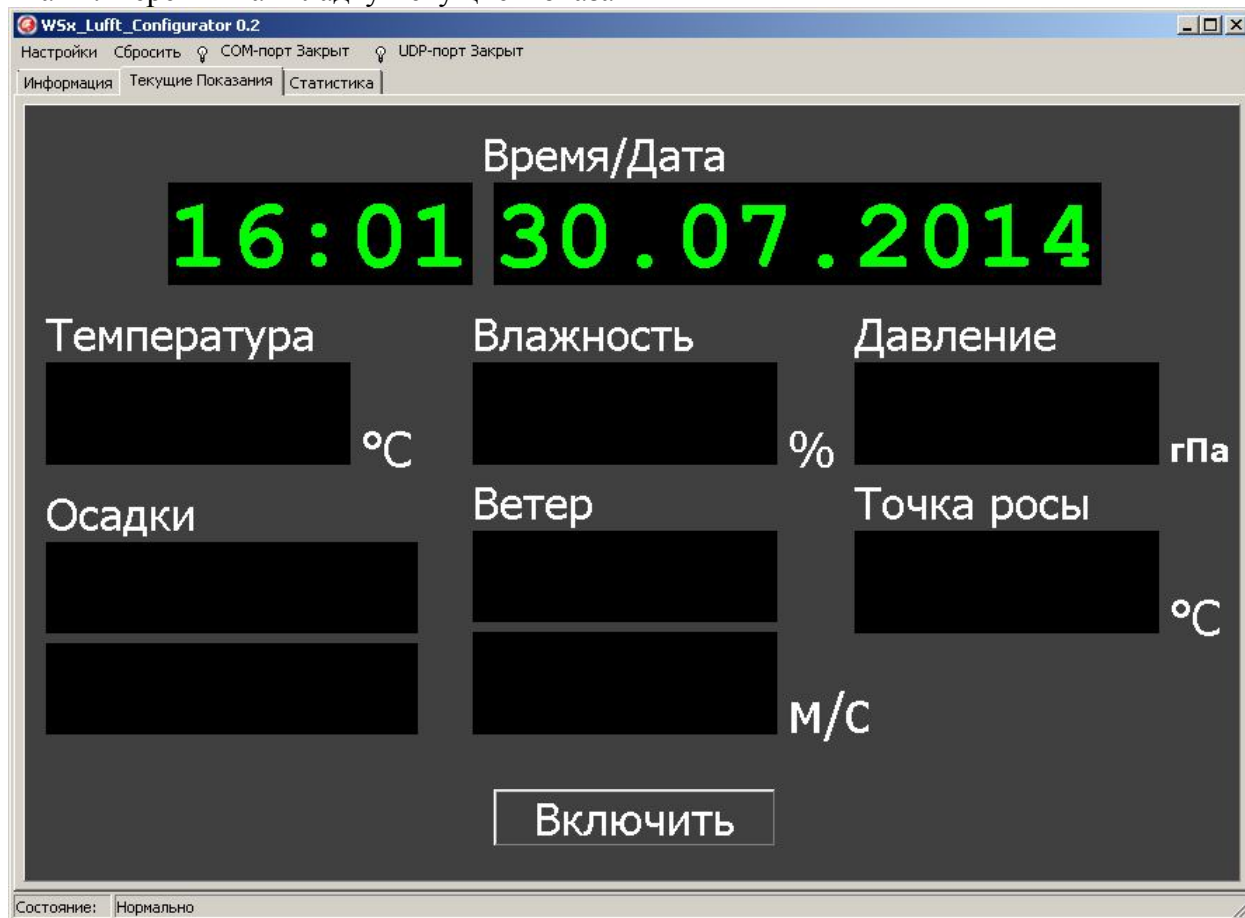
Шаг 3: Дождаться завершения операции.

Примечание!

После изменения ID, для продолжения эксплуатации устройства, новый ID нужно будет ввести в поле ID

5. Мониторинг основных текущих показаний метеостанции

Шаг 1: Перейти на вкладку Текущие Показания



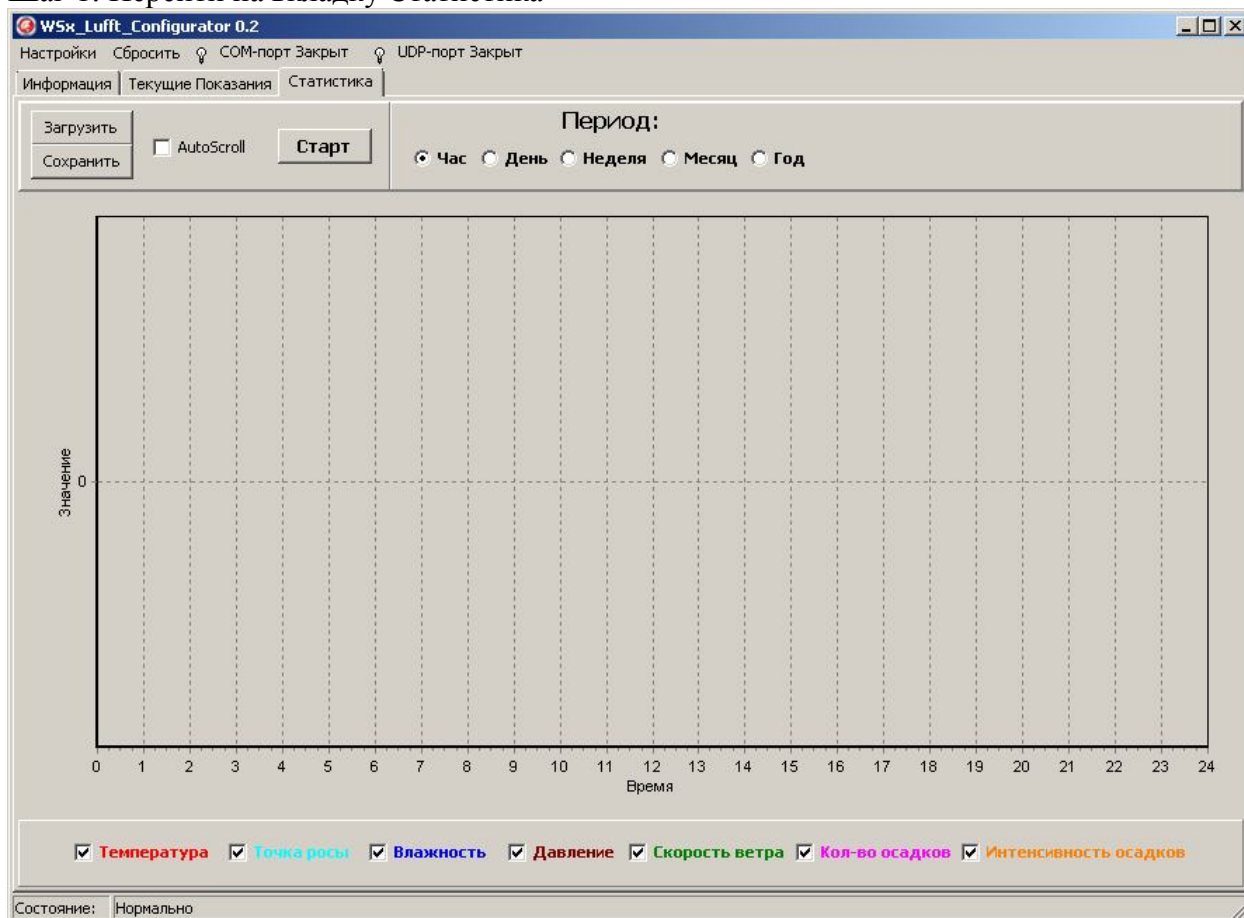
Шаг 2: Нажать на кнопку Включить (Для отключения нажать ещё раз)

Примечание!

Период обновления данных составляет 5 секунд

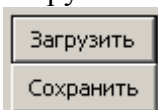
5. Просмотр в графическом виде, загрузка и сохранение показаний метеостанции

Шаг 1: Перейти на вкладку Статистика

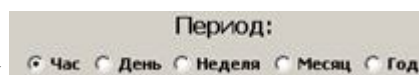


Для начала мониторинга нажать кнопку  (Для остановки нажать повторно)

Загрузка и сохранение осуществляется соответствующими кнопками на верхней панели



Можно выбрать период наблюдения из предложенных



А так же отображаемые каналы



Управление Графиком.

- 1) Прокрутка по горизонтали осуществляется вращением колеса мыши
- 2) Свободная навигация осуществляется движением мыши с зажатой левой кнопкой мыши.
- 3) Масштабирование по вертикали осуществляется вращением колёсика мыши с зажатой клавишей Alt.
- 4) Масштабирование по горизонтали и вертикали одновременно осуществляется вращением колеса мыши с зажатой клавишей Ctrl.